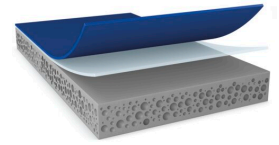




77611

产品信息



1.1mm双面丙烯酸泡棉胶带，用于汽车外饰粘接

产品描述

tesa® ACX^{plus} 77611 是一款0.8 mm的双面丙烯酸泡棉胶带，其具有独特的双层产品设计，覆盖面涂有低表面能胶粘剂。其高性能的低表面能胶粘剂针对主机厂不同的清漆类型都能达到优异的初始粘接性能，应用后即可达到最佳的粘接效果。即使在低至 5°C, tesa® ACX^{plus} 77611 在清漆表面依然能表现出非常好的粘接性能。

tesa® ACX^{plus} 77611 特别适用于经过底涂处理的外饰件固定，包括难粘接的清漆曲面。得益于其粘弹性丙烯酸泡棉，tesa® ACX^{plus} 77611 可以很好的吸收和分散动态及静态应力。

另有0.8mm和1.5mm厚度可供选择。

特点

- 应用后即可达到优异的剥离强度
- 清漆面低于5°C的应用温度具有有效的粘贴稳定性
- 主机厂高效的应用
- 粘弹性丙烯酸泡棉可以补偿不同部件热胀冷缩造成的影响
- 出色的浸润性
- 防潮和耐UV性能

应用

tesa® ACX^{plus} 77611 适用于各种各样的永久外饰件粘接应用如：

- 车身防撞条和装饰条
- 铭牌标牌
- 尾翼
- 天线
- B柱

为了确保尽可能高的性能，我们的目标旨在充分理解您的应用需求，并提供最合适您的产品推荐。



77611

产品信息

技术参数 (平均值)

这里的数据仅应被视为参考值和典型值，不应被视为技术规范。

产品结构

• 基材	丙烯酸泡棉	• 总厚度	1100 µm
• 胶粘剂类型	改性丙烯酸	• 颜色	灰色
• 离型纸类型	PE (聚乙烯)		

属性/性能值

• 抗老化 (UV)	好	• 长期耐高温性	80 °C
• 耐温范围	-40 to +80 °C	• 防潮	非常好

粘接力值

• ABS表面粘接强度 (初始)	8 N/cm	• 钢表面粘接强度 (初始)	12 N/cm
• ABS表面粘接强度 (3天后)	12 N/cm	• 钢表面粘接强度 (3天后)	26 N/cm
• ABS表面粘接强度 (闭面, 3天后)	28 N/cm	• 钢表面粘接强度 (闭面, 3天后)	31 N/cm
• ABS表面粘接强度 (闭面, 初始)	23 N/cm	• 钢表面粘接强度 (闭面, 初始)	25 N/cm

附加信息

- 静态抗剪强度用25mm x 25mm的胶带在钢板上测试，重量为200g
- PV 15 =皇家蓝色硅化HDPE薄膜离型纸
- 温度范围:值依赖于负载量

免责声明

德莎产品定期经受严格的检验，在各种苛刻的条件下不断证明着自己卓然的优秀品质。我们在此提供的技术信息均来自我们基于实践经验获取的全部知识。这些技术参数应被看作平均值，而不可用于规范目的。因此，德莎不能做出任何明确或者隐含的担保——包含但不限于任何隐含的商品保证或适用于某特定目标的保证。因此，对于德莎产品是否适于某特定用途及适用于使用者的应用方法，使用者需要为自己的决定负责。如果您有任何疑问，我们专业的技术支持人员将非常乐意为您提供专业的咨询。



如需查询有关产品的最新信息，请访问 <http://l.tesa.com/?ip=77611>