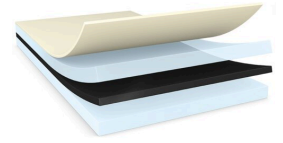




tesa® 61345

产品信息



230µm 双面黑色高性能薄膜胶带

产品描述

tesa® 61345 是一款黑色双面自粘性胶带。黑色厚PET基材和改性丙烯酸胶系组成。

特性：

- 厚度：230µm
- 非常高的粘贴强度
- 极佳的推出性能
- 高抗震性
- 结实的PET基材，具备易操作和加工性能
- 优秀的抗环境性
- 采用黑色便于检测或设计需求

应用

- 移动电话的视窗粘贴
- 触摸屏固定

技术参数 (平均值)

这里的数据仅应被视为参考值和典型值，不应被视为技术规范。

产品结构

| | | | |
|---------|---------------|---------|--------|
| • 基材 | PET (聚酯) 薄膜 | • 总厚度 | 230 µm |
| • 胶粘剂类型 | 改性丙烯酸 | • 颜色 | 黑色 |
| • 离型纸类型 | 格拉辛纸 | • 离型纸厚度 | 69 µm |

属性/性能值

| | | | |
|--------------|---------|--------------|--------|
| • 断裂延展率 | 60 % | • 抗老化 (UV) | 非常好 |
| • 抗张强度 | 73 N/cm | • 短期耐高温性 | 200 °C |
| • 23°C静态抗剪切力 | 好 | • 长期耐高温性 | 100 °C |
| • 40°C静态抗剪切力 | 好 | • 防潮 | 非常好 |



tesa® 61345

产品信息

粘接至

- | | | | |
|-----------------------|-----------|-----------------------|-----------|
| • ABS表面粘接强度 (初始) | 12.2 N/cm | • PC表面粘接强度 (闭面, 14天 | 21.2 N/cm |
| • ABS表面粘接强度 (14天后) | 17.9 N/cm | 后) | |
| • ABS表面粘接强度 (闭面, 14天 | 16.1 N/cm | • PC表面粘接强度 (闭面, 初 | 15.3 N/cm |
| 后) | | 始) | |
| • ABS表面粘接强度 (闭面, 初 | 11.4 N/cm | • PMMA表面粘接强度 (初始) | 16.7 N/cm |
| 始) | | • PMMA表面粘接强度 (14天后) | 20.5 N/cm |
| • 玻璃表面粘接强度 (初始) | 18 N/cm | • 钢表面粘接强度 (初始) | 16 N/cm |
| • 玻璃表面粘接强度 (14天后) | 20.1 N/cm | • 钢表面粘接强度 (14天后) | 17.4 N/cm |
| • PC表面粘接强度 (初始) | 13.9 N/cm | • 钢表面粘接强度 (闭面, 14天 | 17.5 N/cm |
| • PC表面粘接强度 (14天后) | 20.5 N/cm | 后) | |
| | | • 钢表面粘接强度 (闭面, 初始) | 16.5 N/cm |

免责声明

德莎产品定期经受严格的检验, 在各种苛刻的条件下不断证明着自己卓然的优秀品质。我们在此提供的技术信息均来自我们基于实践经验获取的全部知识。这些技术参数应被看作平均值, 而不可用于规范目的。因此, 德莎不能做出任何明确或者隐含的担保——包含但不限于任何隐含的商品保证或适用于某特定目标的保证。因此, 对于德莎产品是否适于某特定用途及适用于使用者的应用方法, 使用者需要为自己的决定负责。如果您有任何疑问, 我们专业的技术支持人员将非常乐意为您提供专业的咨询。

如需查询有关产品的最新信息, 请访问 <http://l.tesa.com/?ip=61345>