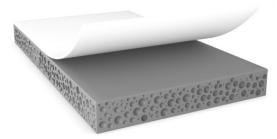




77212 Base Line



产品信息

1200 µm 双面丙烯酸泡棉胶带

产品描述

tesa® ACX^{plus} 77212 是一款灰色丙烯酸泡棉胶带，适用于汽车外饰件的固定。基于其丙烯酸基材，tesa® ACX^{plus} 77212 可以在多种粘贴面板以及大温差应用环境下，保证整车寿命周期的可靠粘结。tesa® ACX^{plus} 77212 具有粘弹性性能，能够吸收和分散动态和静态剪切力。

特点:

- 具有粘弹性的丙烯酸基材，可以补偿不同部件热胀冷造成的影响
- 大温差应用环境下，优秀的动态和静态剪切力
- 抗 UV 辐射
- 优良的模切性

应用

永久性外饰固定：

- 车身防擦条和饰条
- 铭牌标牌
- 导流板饰条
- 天线
- B 柱装饰条

技术参数 (平均值)

这里的数据仅应被视为参考值和典型值，不应被视为技术规范。

产品结构

- | | | | |
|---------|-------|-------|---------|
| • 基材 | 丙烯酸泡棉 | • 总厚度 | 1200 µm |
| • 胶粘剂类型 | 纯丙烯酸 | • 颜色 | 灰色 |

属性/性能值

- | | | | |
|------------|--------------|------|---|
| • 抗老化 (UV) | 非常好 | • 防潮 | 好 |
| • 耐温范围 | -40 to 80 °C | | |

粘接力值

- | | | | |
|-------------------|---------|-----------------|---------|
| • ABS表面粘接强度 (3天后) | 12 N/cm | • 钢表面粘接强度 (3天后) | 27 N/cm |
|-------------------|---------|-----------------|---------|

如需查询有关产品的最新信息，请访问 <http://l.tesa.com/?ip=77212>



77212 Base Line

产品信息

附加信息

- PV 31 = 白色硅离型高密度聚乙烯离型纸
 - PV 34 = 白色印德莎商标硅离型高密度聚乙烯离型纸
- 粘接数据参考PV31离型纸

免责声明

德莎产品定期经受严格的检验，在各种苛刻的条件下不断证明着自己卓然的优秀品质。我们在此提供的技术信息均来自我们基于实践经验获取的全部知识。这些技术参数应被看作平均值，而不可用于规范目的。因此，德莎不能做出任何明确或者隐含的担保——包含但不限于任何隐含的商品保证或适用于某特定目标的保证。因此，对于德莎产品是否适于某特定用途及适用于使用者的应用方法，使用者需要为自己的决定负责。如果您有任何疑问，我们专业的技术支持人员将非常乐意为您提供专业的咨询。



如需查询有关产品的最新信息，请访问 <http://l.tesa.com/?ip=77212>