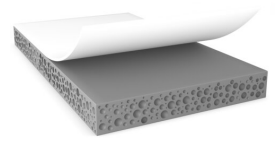




# tesa® ACXplus 77212 Base Line



## 产品信息

1200 µm 双面丙烯酸泡棉胶带

## 产品描述

tesa® ACX<sup>plus</sup> 77212 是一款灰色丙烯酸泡棉胶带，适用于汽车外饰件的固定。基于其丙烯酸基材，tesa® ACX<sup>plus</sup> 77212 可以在多种粘贴面板以及大温差应用环境下，保证整车寿命周期的可靠粘结。tesa® ACX<sup>plus</sup> 77212 具有粘弹性性能，能够吸收和分散动态和静态剪切力。

### 特点:

- 具有粘弹性的丙烯酸基材，可以补偿不同部件热胀冷造成的影响
- 大温差应用环境下，优秀的动态和静态剪切力
- 抗 UV 辐射
- 优良的模切性

## 应用

### 永久性外饰固定：

- 车身防擦条和饰条
- 铭牌标牌
- 导流板饰条
- 天线
- B 柱装饰条

## 技术参数 ( 平均值 )

这里的数据仅应被视为参考值和典型值，不应被视为技术规范。

## 产品结构

- |         |       |       |         |
|---------|-------|-------|---------|
| • 基材    | 丙烯酸泡棉 | • 总厚度 | 1200 µm |
| • 胶粘剂类型 | 纯丙烯酸  | • 颜色  | 灰色      |

## 属性/性能值

- |              |              |      |   |
|--------------|--------------|------|---|
| • 抗老化 ( UV ) | 非常好          | • 防潮 | 好 |
| • 耐温范围       | -40 to 80 °C |      |   |

## 粘接至

- |                     |         |                   |         |
|---------------------|---------|-------------------|---------|
| • ABS表面粘接强度 ( 3天后 ) | 12 N/cm | • 钢表面粘接强度 ( 3天后 ) | 27 N/cm |
|---------------------|---------|-------------------|---------|

如需查询有关产品的最新信息，请访问 <http://l.tesa.com/?ip=77212>



# tesa® ACXplus 77212 Base Line

## 产品信息

### 附加信息

- PV 31 = 白色硅离型高密度聚乙烯离型纸
  - PV 34 = 白色印德莎商标硅离型高密度聚乙烯离型纸
- 粘接数据参考PV31离型纸

## 免责声明

德莎产品定期经受严格的检验，在各种苛刻的条件下不断证明着自己卓然的优秀品质。我们在此提供的技术信息均来自我们基于实践经验获取的全部知识。这些技术参数应被看作平均值，而不可用于规范目的。因此，德莎不能做出任何明确或者隐含的担保——包含但不限于任何隐含的商品保证或适用于某特定目标的保证。因此，对于德莎产品是否适于某特定用途及适用于使用者的应用方法，使用者需要为自己的决定负责。如果您有任何疑问，我们专业的技术支持人员将非常乐意为您提供专业的咨询。

如需查询有关产品的最新信息，请访问 <http://l.tesa.com/?ip=77212>