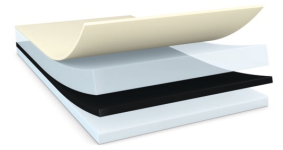




tesa® 61140

产品信息



200µm 黑色可重工胶带，两面不同胶系

产品描述

tesa® 61140 是一款黑色双面自粘性胶带，黑色PET基材，开面为可重工较细，闭面为永久粘贴胶系。

tesa® 61140 产品特性：

- 厚度：200 µm
- 闭面：非常高的粘贴强度
- 开面：可重工，表面无残胶
- 具有 PET 基材，易于模切
- 优秀的耐候性
- 黑色

应用

使用于电子设备中需要在生产过程中重工的零部件的粘贴。

技术参数 (平均值)

这里的数据仅应被视为参考值和典型值，不应被视为技术规范。

产品结构

• 基材	PET (聚酯) 薄膜	• 离型纸厚度	71 µm
• 胶粘剂类型	纯丙烯酸	• 离型纸重量	80 g/m ²
• 离型纸类型	玻璃纤维纸	• 离型纸颜色	棕色
• 总厚度	200 µm	• 胶粘剂类型 (闭面)	改性丙烯酸
• 颜色	黑色		

属性/性能值

• 断裂延展率	90 %	• 初粘力	好
• 抗张强度	73.3 N/cm	• 短期耐高温性	120 °C
• 23°C静态抗剪切力	普通	• 长期耐高温性	80 °C
• 40°C静态抗剪切力	普通		



tesa® 61140

产品信息

粘接至

- | | | | |
|-------------------------|---------|---------------------------|---------|
| • 玻璃表面粘接强度 (初始) | 8 N/cm | • PMMA表面粘接强度 (初始) | 9 N/cm |
| • 玻璃表面粘接强度 (14天后) | 10 N/cm | • PMMA表面粘接强度 (14天后) | 10 N/cm |
| • 玻璃表面粘接强度 (闭面, 14天后) | 19 N/cm | • PMMA表面粘接强度 (闭面, 14天后) | 20 N/cm |
| • 玻璃表面粘接强度 (闭面, 初始) | 18 N/cm | • PMMA表面粘接强度 (闭面, 初始) | 18 N/cm |
| • PC表面粘接强度 (初始) | 10 N/cm | • 钢表面粘接强度 (初始) | 8 N/cm |
| • PC表面粘接强度 (14天后) | 10 N/cm | • 钢表面粘接强度 (14天后) | 9 N/cm |
| • PC表面粘接强度 (闭面, 14天后) | 19 N/cm | • 钢表面粘接强度 (闭面, 14天后) | 18 N/cm |
| • PC表面粘接强度 (闭面, 初始) | 18 N/cm | • 钢表面粘接强度 (闭面, 初始) | 14 N/cm |

免责声明

德莎产品定期经受严格的检验, 在各种苛刻的条件下不断证明着自己卓然的优秀品质。我们在此提供的技术信息均来自我们基于实践经验获取的全部知识。这些技术参数应被看作平均值, 而不可用于规范目的。因此, 德莎不能做出任何明确或者隐含的担保——包含但不限于任何隐含的商品保证或适用于某特定目标的保证。因此, 对于德莎产品是否适于某特定用途及适用于使用者的应用方法, 使用者需要为自己的决定负责。如果您有任何疑问, 我们专业的技术支持人员将非常乐意为您提供专业的咨询。

如需查询有关产品的最新信息, 请访问 <http://l.tesa.com/?ip=61140>