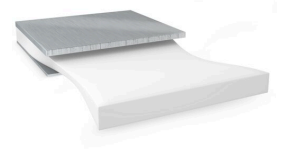




tesa® Bond & Detach 70550

产品信息



500µm 双面白色耐高温易拉胶

产品描述

tesa® 70550 是一款可耐高温的易拉胶。

特点

- 厚度：250µm
- 高温下依旧具有高抗反弹性和抗剪切性
- 高粘接强度
- 可通过拉伸胶粘剂轻松移除
- 即使长时间粘接也可移除无残胶
- 即使在低表面能材料上也有高粘接性能

应用

- 高温生产过程中，FPC等零部件的临时固定
- 电视和其他大型设备的屏幕固定
- 笔记本电脑和多功能一体机的屏幕固定

技术参数 (平均值)

这里的数据仅应被视为参考值和典型值，不应被视为技术规范。

产品结构

- | | | | |
|---------|------------|---------|----|
| • 胶粘剂类型 | 特殊 | • 颜色 | 白色 |
| • 离型纸类型 | PET (聚酯) | • 离型纸颜色 | 透明 |
| • 总厚度 | 500 µm | | |

属性/性能值

- | | | | |
|--------------|-----|--------------|-----|
| • 23°C静态抗剪切力 | 非常好 | • 70°C静态抗剪切力 | 非常好 |
| • 40°C静态抗剪切力 | 非常好 | • 无溶剂 | 是 |

粘接至

- | | | | |
|---------------------|---------|---------------------|---------|
| • 铝表面粘接强度 (初始) | 17 N/cm | • PE表面粘接强度 (初始) | 13 N/cm |
| • 铝表面粘接强度 (14天后) | 17 N/cm | • PE表面粘接强度 (14天后) | 13 N/cm |
| • PC表面粘接强度 (初始) | 18 N/cm | • 钢表面粘接强度 (初始) | 20 N/cm |
| • PC表面粘接强度 (14天后) | 18 N/cm | • 钢表面粘接强度 (14天后) | 20 N/cm |



tesa® Bond & Detach 70550

产品信息

免责声明

德莎产品定期经受严格的检验，在各种苛刻的条件下不断证明着自己卓然的优秀品质。我们在此提供的技术信息均来自我们基于实践经验获取的全部知识。这些技术参数应被看作平均值，而不可用于规范目的。因此，德莎不能做出任何明确或者隐含的担保——包含但不限于任何隐含的商品保证或适用于某特定目标的保证。因此，对于德莎产品是否适于某特定用途及适用于使用者的应用方法，使用者需要为自己的决定负责。如果您有任何疑问，我们专业的技术支持人员将非常乐意为您提供专业的咨询。



如需查询有关产品的最新信息，请访问 <http://l.tesa.com/?ip=70550>