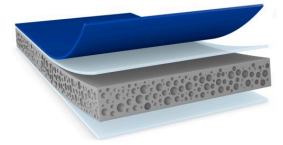




tesa® 77811 无底涂胶带



产品信息

1.1 mm 双面丙烯酸泡棉胶带

产品描述

tesa® ACX^{plus} 77811是用于外饰件固定的双面丙烯酸泡棉胶带。它采用了三层对称设计，其中两面涂有低表面能胶粘剂。

tesa® ACX^{plus} 77811的使用将不再需要底涂工艺。其高性能的低表面能胶粘剂可以为如PP、PP/EPDM等低表面能表面和ABS等中表面能塑料表面的汽车外饰件提供安全有效的粘结，且无需底涂。此外，对于不同类型的清漆表面，我们的产品皆具有优异的贴合性能。

(LSE: 低表面能; MSE: 中表面能)。得益于粘弹性丙烯酸泡棉基材，tesa® ACX^{plus} 77811可以很好的吸收和分散动态和静态的负荷。

特点

特性:

- 低表面能塑料表面和难贴合的清漆表面具有高初始粘结性能
- 在广泛的温度范围下具有优异的粘合稳定性
- 应用后即刻达到高粘着力
- 即使在低至5°C的应用温度下，也能在PP基材上获得出众的高剥离强度
- 粘弹性丙烯酸泡棉基材补偿不同部件热胀冷缩造成的影响
- 优秀的浸润性能 ▪ 高耐潮湿和抗UV性能

优势:

- 整个生产过程中无需底涂工艺
- 实现更有效的应用 ▪ 降低总工艺的成本
- 实现更健康的工作环境
- 实现更环保的生产流程

应用

永久性外饰件固定，用于

- 车身防刮擦条和饰条
- 标牌
- 导流板饰条
- 天线
- B柱饰条
- 倒车雷达



tesa® 77811 无底涂胶带

产品信息

技术参数 (平均值)

这里的数据仅应被视为参考值和典型值，不应被视为技术规范。

产品结构

• 基材	Acrylic foam	• 总厚度	1100 µm
• 胶粘剂类型	LSE	• 颜色	灰色
• 离型纸类型	PE (聚乙烯)	• 离型纸颜色	蓝色

属性/性能值

• 90°C静态抗剪切力	好	• 抗老化 (UV)	好
• L型夹具	好	• 耐温范围	-40 to +80 °C
• T型夹具	非常好	• 防潮	非常好

粘接力值

• ABS表面粘接强度 (3天后)	31 N/cm	• PP表面粘接强度 (初始, 1min)	33 N/cm
• ABS表面粘接强度 (初始, 1分钟)	29 N/cm	• 钢表面粘接强度 (3天后)	35 N/cm
• PP表面粘接强度 (3天后)	38 N/cm	• 钢表面粘接强度 (初始, 1分钟)	32 N/cm

附加信息

- 静态抗剪强度用25mm x 25mm的胶带在钢板上测试，重量为200g
- PV 15 =皇家蓝色硅化HDPE薄膜离型纸

免责声明

德莎产品定期经受严格的检验，在各种苛刻的条件下不断证明着自己卓然的优秀品质。我们在此提供的技术信息均来自我们基于实践经验获取的全部知识。这些技术参数应被看作平均值，而不可用于规范目的。因此，德莎不能做出任何明确或者隐含的担保——包含但不限于任何隐含的商品保证或适用于某特定目标的保证。因此，对于德莎产品是否适于某特定用途及适用于使用者的应用方法，使用者需要为自己的决定负责。如果您有任何疑问，我们专业的技术支持人员将非常乐意为您提供专业的咨询。



如需查询有关产品的最新信息，请访问 <http://l.tesa.com/?ip=77811>