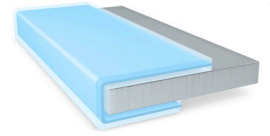




tesa® 58351

产品信息



tesa® 58351 是一种73µm/2.9mils单面透明PET胶带。

产品描述

该产品选用的高粘丙烯酸胶水赋予了非常高的粘结强度及出色的抗翘曲性能。23µm透明PET基材提供了出色的绝缘性能。同时，离型纸可以可以轻松剥离，无残胶。能够满足严苛的汽车环境和长期耐久性的要求。

应用

- 电芯绝缘且具有抗翘曲特性

技术参数 (平均值)

这里的数据仅应被视为参考值和典型值，不应被视为技术规范。

产品结构

• 基材	PET (聚酯)	• 总厚度	73 µm
• 胶粘剂类型	改性丙烯酸	• 离型纸重量	69 g/m ²
• 离型纸类型	玻璃纤维纸	• 离型纸颜色	白/红色商标

属性/性能值

• 电介质击穿电压	6.5 V	• 防潮	非常好
-----------	-------	------	-----

粘接至

• 铝表面粘接强度 (初始)	4.5 N/cm	• PC表面粘接强度 (14天后)	6 N/cm
• 铝表面粘接强度 (14天后)	6.3 N/cm	• 钢表面粘接强度 (初始)	5 N/cm
• PC表面粘接强度 (初始)	3.3 N/cm	• 钢表面粘接强度 (14天后)	7.9 N/cm

免责声明

德莎产品定期经受严格的检验，在各种苛刻的条件下不断证明着自己卓然的优秀品质。我们在此提供的技术信息均来自我们基于实践经验获取的全部知识。这些技术参数应被看作平均值，而不可用于规范目的。因此，德莎不能做出任何明确或者隐含的担保——包含但不限于任何隐含的商品保证或适用于某特定目标的保证。因此，对于德莎产品是否适于某特定用途及适用于使用者的应用方法，使用者需要为自己的决定负责。如果您有任何疑问，我们专业的技术支持人员将非常乐意为您提供专业的咨询。



如需查询有关产品的最新信息，请访问 <http://l.tesa.com/?ip=58351>