



SYSTEM PROTECTION

德莎胶带为汽车行业提供的线束捆扎及保护解决方案

质量可靠

为汽车电子电器系统提供有质量保证的创新解决方案

我们广泛的线束捆扎产品系列，包含**织布、无纺布和薄膜基材**，并且结合高性能的胶粘剂。线束胶带必须确保线束捆扎的稳定可靠，并能承受高温和严苛环境因素的挑战。譬如在发动机舱，线束捆扎胶带必须兼具耐磨性与耐高温性；而在乘客舱，线束捆扎胶带则需要实现降噪的效果。而tesa Sleeve®袖套解决方案为线束提供出色的柔韧性，以便于**轻松快捷得在整车上安装**。

发动机舱
保护线束避免磨损、高温
和严苛环境因素的影响

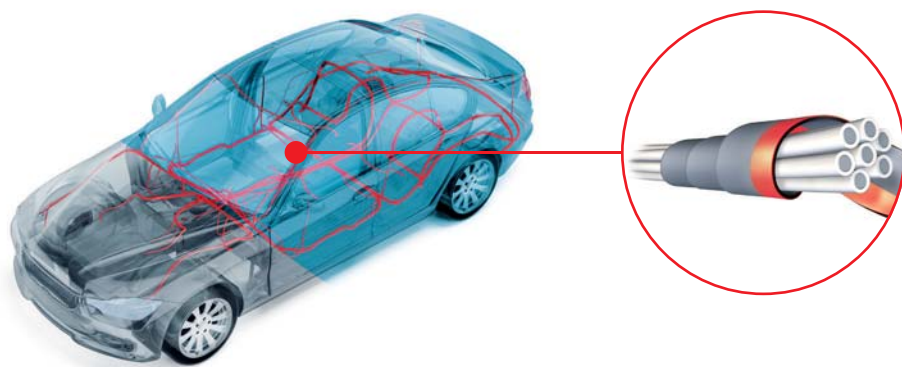
乘客舱
保护线束避免环境因素的
影响，实现降噪

tesa® 线束捆扎解决方案的特点

- 粘接稳定可靠，满足汽车的耐温要求
- 保护线束，避免磨损
- 提供标准和高效降噪的产品系列
- 可抵抗各种环境因素的影响
- tesa Sleeve®袖套解决方案提升线束的柔韧性
- 具备主机厂和一级零部件厂商的材料认可



乘客舱

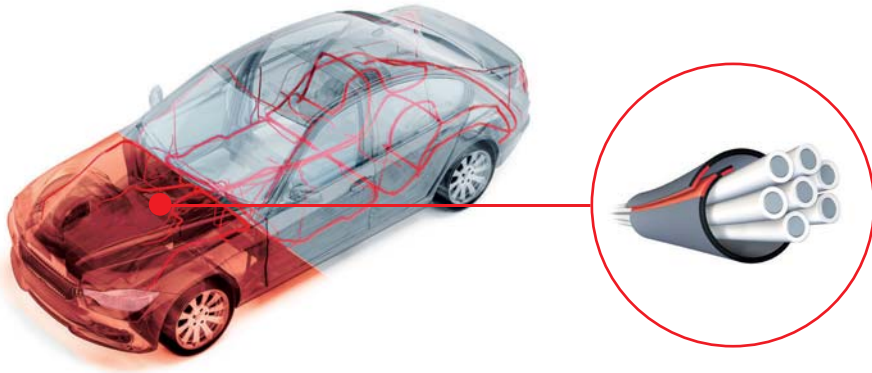


	产品	基材	耐温性 (°C/3000h)	降噪性	耐磨性 5mm/10mm轴	总厚度 (µm)	
降噪系列							
中级	tesa® 51608	PET 绒布	105	C	A/B	280	
	tesa® 51618	PET 绒布	105	C	A/B	250	
高柔韧性	tesa Sleeve® 51608 PV9	PET 绒布	105	C	A/A	210	
	tesa Sleeve® 51608 PV8	PET 绒布	105	C	A/A	210	
高级	tesa® 51616	PET 绒布	105	D	C/D	650	
	tesa® 51606	PET 绒布	105	D	C/D	800	
	tesa® 51626	PA 丝绒	105	E	D/E	1,000	
高柔韧性	tesa Supersleeve® 51608 PV6	PET 绒布	105	D	B/B	560	
	tesa® Spiralsleeve 51618 PV5	PET 绒布	105	D	B/B	580	
耐磨保护系列							
中级	高柔韧性	tesa Sleeve® 51036 PV9*	PET 布基	150	A	B/C	220
		tesa Sleeve® 51026 PV9	PET 布基	150	A	B/C	220
高级		tesa triple A® 51036*	PET 布基	150	A	D/D	260
		tesa® 51026	PET 布基	150	A	D/D	260
		tesa® 51037	PET 布基	150	A	D/D	230
高柔韧性		tesa Supersleeve® 51036 PV7	PET 布基	150	B	D/E	485
		tesa Supersleeve® 51036 PV6*	PET 布基	150	B	D/E	530
		tesa Supersleeve® 51026 PV6	PET 布基	150	B	D/E	530
		tesa® Spiralsleeve 51026 PV5	PET 布基	150	B	D/E	530
基础捆扎系列							
低抗张强度		tesa® 4182 PV2	PVC薄膜	105	A	A/A	104
		tesa® 4173 PV2	PVC薄膜	105	A	A/A	126
		tesa® 62309	无卤素PE薄膜	125	A	A/A	95
高抗张强度		tesa® 51025 PV10	PET 布基	125	A	A/B	160

* 可提供黑色或橘色产品

德莎经过严格的质量检验程序生产出的产品，时时刻刻都在实际生产中验证着它的出色品质。这里所提供的所有技术信息和资料都是根据我们的经验和知识而尽力提供的。这些信息应被视为普通经验，不适合作为规格书使用。因此，德莎不对此提供任何明示或是暗示的保证，包括（但不局限于）对某一特殊应用场合的适用性或销售性的暗示保证。客户有责任自己决定我们的产品是否适用其应用方式和特殊的应用场合。如果有任何疑问，我们专业化的工程师很乐意为您提供建议、帮助和支持。

发动机舱



		产品	基材	耐温性 (°C/3000h)	降噪性	耐磨性 5mm/10mm轴	总厚度 (μm)
耐磨保护系列							
中级	高柔韧性	tesa Sleeve® 51036 PV9*	PET 布基	150	A	B/C	220
		tesa Sleeve® 51026 PV9	PET 布基	150	A	B/C	220
高级		tesa triple A® 51036*	PET 布基	150	A	D/D	260
		tesa® 51026	PET 布基	150	A	D/D	260
		tesa® 51006	PET 布基	150	A	B/C	320
		tesa® 51037	PET 布基	150	A	D/D	230
	高柔韧性	tesa Supersleeve® 51036 PV7	PET 布基	150	B	D/E	485
		tesa Supersleeve® 51036 PV6*	PET 布基	150	B	D/E	530
	tesa Supersleeve® 51026 PV6	PET 布基	150	B	D/E	530	
	tesa® Spiralsleeve 51026 PV5	PET 布基	150	B	D/E	530	
基础捆扎系列							
低抗张强度		tesa® 62309	无卤素PE薄膜	125	A	A/A	95
高抗张强度		tesa® 51025 PV10	PET 布基	125	A	A/B	160
热反射系列							
高级	高柔韧性	tesa® 68000 PV1	铝箔复合 玻璃纤维	150 (232°C/168 h)	B	A/A	210
		tesa® 68000 PV17	铝箔复合 玻璃纤维	150 (232°C/168 h)	C	A/A	450

*可提供黑色或橘色产品

LV312标准

降噪性	等级	A	B	C	D	E
	标准dB(A)	0 to ≤2	>2 to ≤5	>5 to ≤10	>10 to ≤15	>15

耐磨性	等级	A	B	C	D	E
	耐磨表现	差	一般	良好	优秀	非常优秀
	耐磨次数	<100	100-499	500-999	1000-4999	≥5000



tesa Sleeve® 袖套产品系列

- 与普通胶带和套管相比，袖套解决方案使线束具有更好的柔韧性
- 降低线束重量，减少外围直径
- 大部分系列都可根据客户的需求制作预定的分切尺寸



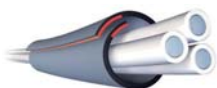
tesa® Spiralsleeve PV5 螺旋袖套PV5

- 比起标准缠绕，螺旋缠绕出来的线束柔韧性更佳
- 独特的“胶对胶”封闭设计确保粘接稳定，无须点缠加固



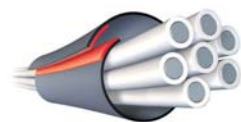
tesa Supersleeve® PV6 超级袖套PV6

- 双层产品设计，可实现优秀的降噪和耐磨性能
- 独特的“胶对胶”封闭设计确保粘接稳定，无须点缠加固



tesa Supersleeve® PV7 超级袖套PV7

- 双层产品设计，可实现优秀的耐磨性能
- 特别为小直径线束设计



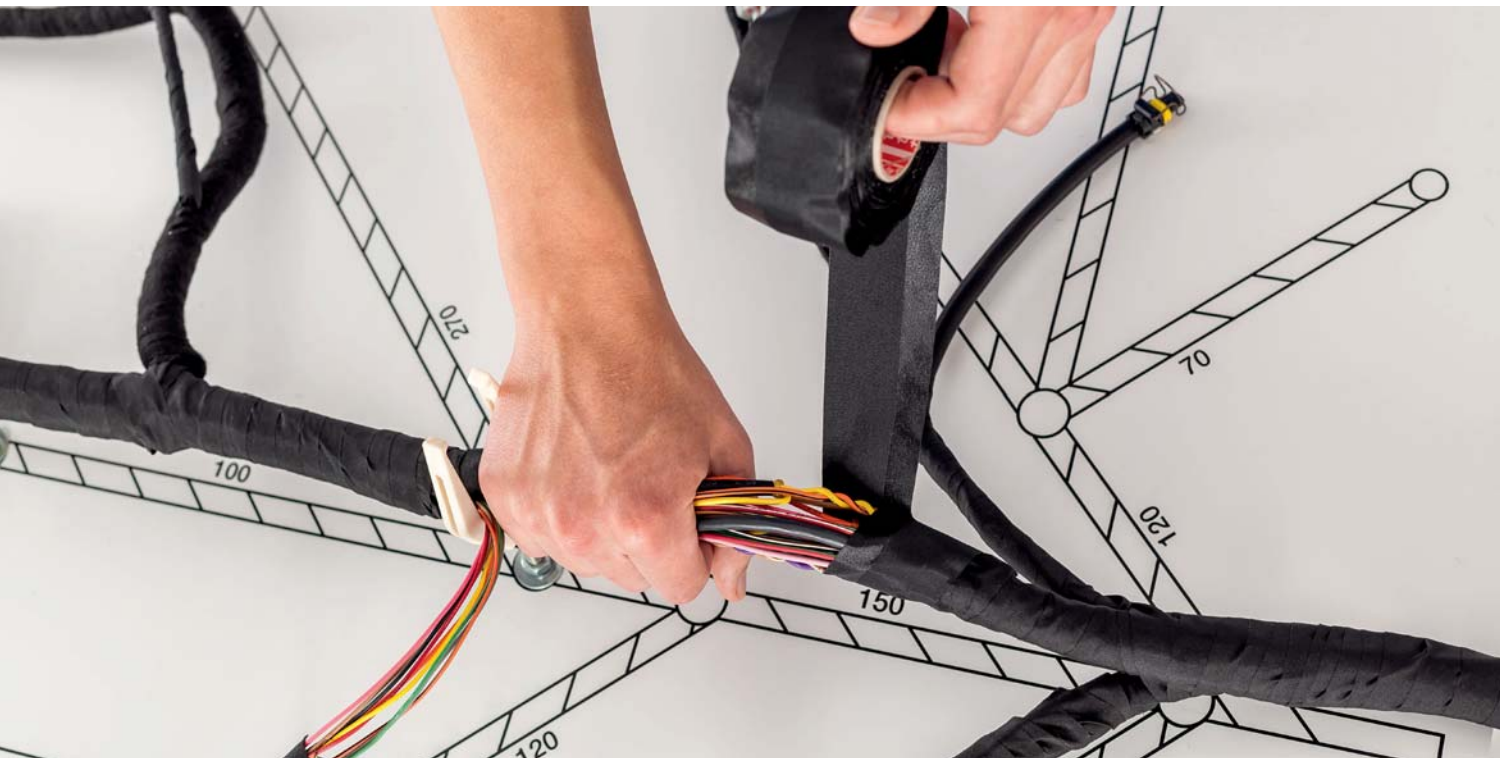
tesa Sleeve® PV8 袖套PV8

- 出色的柔韧性
- 胶粘剂与线束无接触
- 独特的“胶对胶”封闭设计确保粘接稳定，无须点缠加固



tesa Sleeve® PV9 袖套PV9

- 出色的柔韧性
- 单层产品设计，成本经济型袖套解决方案



12/2016



我们的管理体系经过ISO 9001、ISO/TS 16949和ISO/TS14001标准认证。
德莎提供给汽车客户的所有产品都被列入国际原材料数据系统（IMDS）。