



UPLIFTING DESIGNS FOR THE ELEVATOR INDUSTRY

电梯行业胶带解决方案



DURABLE BONDING SOLUTIONS FOR THE ELEVATOR INDUSTRY

加强筋

将加强筋固定到电梯门板或轿厢内部面板，防止门板或面板受外力冲击而变形。德莎胶带能够实现快速、高效的装配过程：

tesa® 625xx 系列

- 持久的粘接性能
- 提供各种厚度的胶带

tesa® 62958

- 即使在低温环境下仍然有优秀的初粘力
- 优秀的耐低温性能（低至零下10°）

tesa® ACX^{plus} 704x 或 706x 系列

- 对难粘接的表面，也确保出色的粘接力
- 极高的初粘力
- 补偿热膨胀位移

tesa® ACX^{plus} 709X 系列

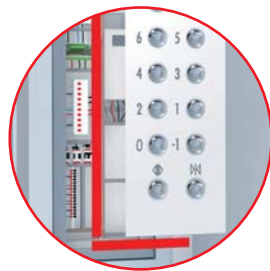
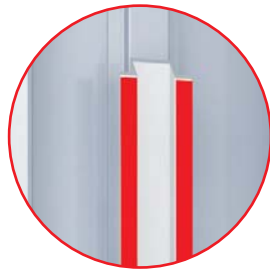
- 在低极性表面能材料的表面不涂底涂剂仍然有卓越的性能
- 耐低温

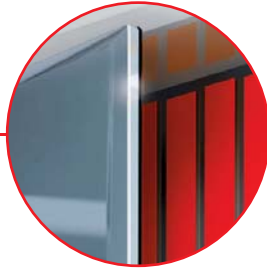
内部电线卡扣

长期固定电线卡扣：

tesa® 625xx 系列

- 具备抗振动和抗冲击性能
- 高初粘力
- 隔音降噪





镜面

可靠地固定镜面：

tesa® 625xx 或 tesa® 4952

- 对各种被粘物都具有高初粘力
- 持久的保持力，可靠的粘接性能
- 性能通过 LGA 协会的测试认证

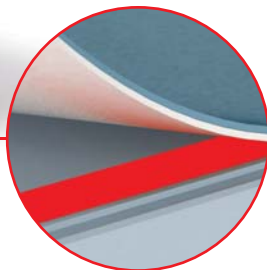


装饰面板

值得信赖的装饰面板粘接解决方案：

tesa® 4965

- 对苛刻表面和粗糙材料具有卓越的粘接力
- 在高温条件下仍具备卓越的保持力
- 具有高初粘力



地面部件

固定各种地面材料：

tesa® 51977

- 粘接性能可与液态胶水比拟
- 高初粘力及高粘接力的完美结合
- 即使对苛刻材料，也能实现安全固定



tesa® 4952 – 通过 LGA 认证

- 报告编号 3291189

技术参数

产品	厚度 [μm]	胶粘剂	基材	颜色	耐温[°C] (短期/长期)	最终剥离力 [N/cm]		其他可选 厚度[μm]
						铝	钢	

丙烯酸泡棉胶带

tesa® ACX ^{plus} 7074	1,000	纯丙烯酸	丙烯酸泡棉	灰/白	200/100	35.0	33.0	500/1,500/ 2,000
tesa® ACX ^{plus} 7065	1,200	改性丙烯酸	丙烯酸泡棉	黑	170/70	35.0	40.0	500/800/ 1,500
tesa® ACX ^{plus} 7094	1,000	特殊材料	丙烯酸泡棉	黑	100/80	40	40	500/1,500/ 2,000

产品	厚度 [μm]	胶粘剂	基材	颜色	耐温[°C] (短期/长期)	初始/最终剥离力 [N/cm]		其他可选 厚度[μm]
						铝	钢	

PE泡棉胶带

tesa® 62510	1,000	改性丙烯酸	PE泡棉	白/黑	80/80	8.0/13.5	13.5/13.5	800/1,200/ 1,800
tesa® 4952	1,150	改性丙烯酸	PE泡棉	白	80/80	5.0/8.0	6.5/8.0	n/a
tesa® 62958	1,000	丙烯酸	PE泡棉	白	80/60	4.0/13.5	4.0/13.5	n/a

薄膜胶带

tesa® 4965	205	改性丙烯酸	PET	透明	200/100	10.2/12.6	11.5/14.0	n/a
tesa® 51977	240	改性丙烯酸	PP	白	120/60	10.0/ 13.0	12.2/15.0	n/a

胶带解决方案的优势

压敏胶带能提供稳固可靠的粘接效果，技术成熟，在质量、装配速度和设计方面具有优势。德莎的胶带配套工具只需微调就能够轻松融入您的产线。胶带解决方案在许多方面优于胶水或机械固定。

		双面胶带	胶水	机械固定 (如螺丝、螺帽、钉子等)
				
设计		出色的视觉效果——对材料无破坏	••••	•••
		隐形粘接——可用于固定透明材料	••••	•••
装配		装配快速便捷——无需固化时间，降低操作复杂性	••••	••
		健康的工作环境及整洁的工作现场	••••	••
品质		填充不规则或不平整表面——部件之间粘接无间隙	•••	•••••
		分散应力——使用机械固定单个点会损坏材料	••••	••
		降噪 —— 减少因震动导致的噪音	••••	•••
		减震	••••	••
		起到密封作用——胶带能阻挡潮湿和灰尘	••••	•••••
		减少腐蚀隐患	••••	•••••

••••• 非常好 •••• 好 •• 中等 • 低

tesa®产品在高要求应用条件下，时刻证明着自身的卓越品质，并接受严格的质量控制。这里所提供的所有信息和建议都是基于我们的实际经验和知识，但是德莎公司不在此提供任何明示或是暗示的保证，包括（但不局限于）对某一特殊应用场合的适用性或销售性的暗示保证。因此，客户须自行确定德莎产品是否适应其应用方式和特殊的应用场合。如果有任何疑问，我们专业化的工程师很乐意为您提供建议，帮助和支持。



12/2016



我们的管理体系符合标准ISO 9001, ISO/TS 16949, 以及 ISO 14001.